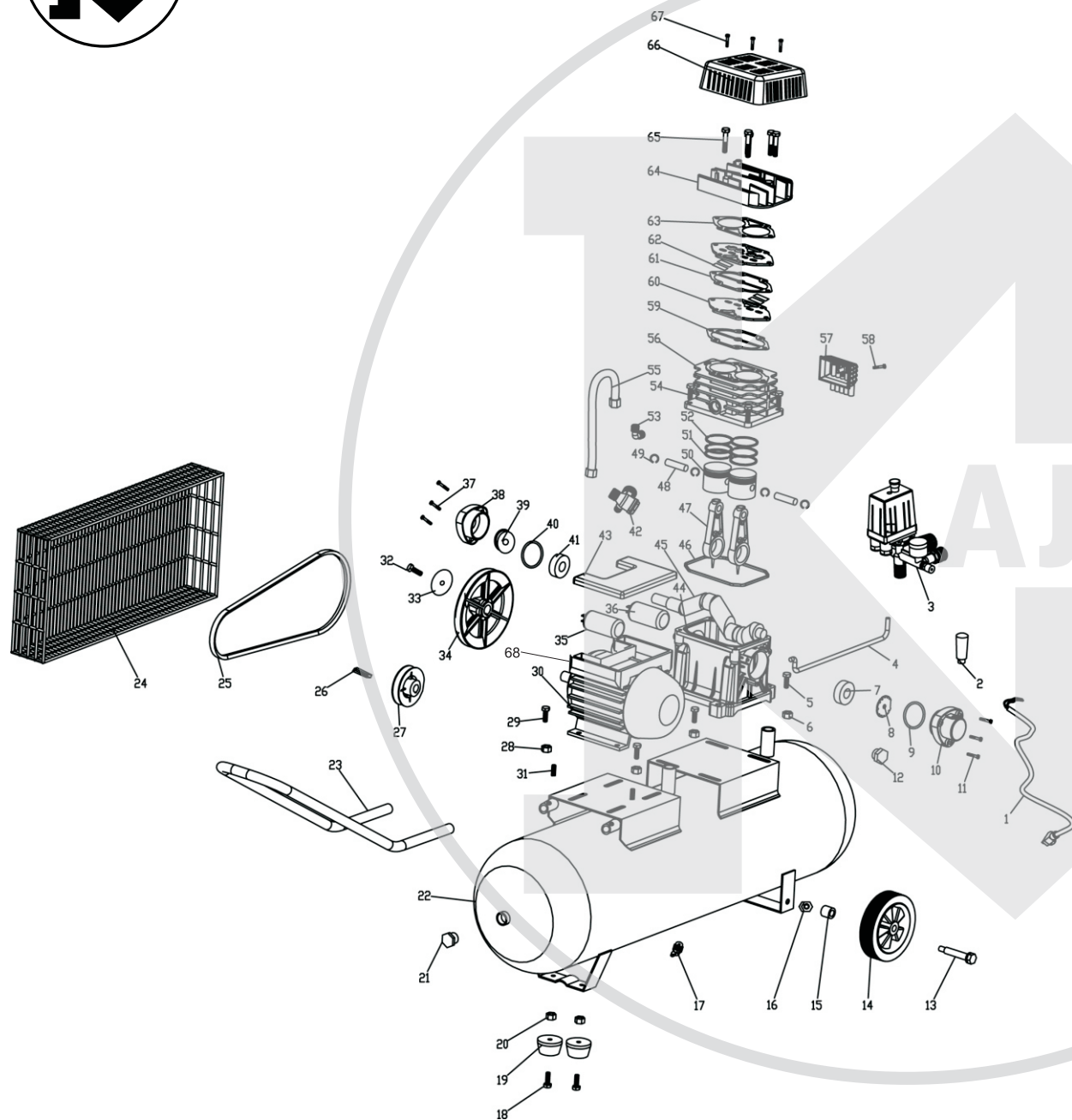




КМ - 2100/ 50 Р (КМ - 2000/ 50 Р)



Поз.	Наименование	Артикул
1	Кабель питания с вилкой 3×1,5 мм ²	КМ2000/50P.01
2	Пробка вентиляционная	КМ2000/50P.02
3	Реле давления / коллектор в сборе	КМ2000/50P.03
3-1	Коллектор (в сборе с редуктором)	У00104
3-2	Кран отбора воздуха	У00107
3-3	Гайка штуцера накидная	У01310
3-4	Клапан предохранительный	У00103
3-5	Манометр 14 бар (мал)	У00108
3-6	Реле давления	У00102
4	Трубка контрольная	КМ2000/50P.04
5	Болт М10×40	КМ2000/50P.05
6	Гайка М10	КМ2000/50P.06
7	Подшипник 6204	У00028
8	Сальник	КМ2000/50P.08
9	Кольцо резиновое Ø45×2,5	КМ2000/50P.09
10	Гнездо подшипника заднего	КМ2000/50P.10
11	Болт М6×16	КМ2000/50P.11
12	Окно маслоуказателя	КМ2000/50P.12
13	Ось	КМ2000/50P.13
14	Колесо	КМ2000/50P.14
15	Втулка	КМ2000/50P.15
16	Гайка М10	КМ2000/50P.16
17	Пробка сливная	КМ2000/50P.17
18	Болт М8×25	КМ2000/50P.18
19	Ножка	КМ2000/50P.19
20	Гайка М8	КМ2000/50P.20
21	Пробка	КМ2000/50P.21
22	Ресивер	КМ2000/50P.22
23	Ручейка	КМ2000/50P.23
24	Решётка (комплект из 2-х частей)	КМ2000/50P.24
25	Ремень А-1270	КМ2000/50P.25
26	Шпонка	КМ2000/50P.26
27	Шкив двигателя (малый)	КМ2000/50P.27
28	Гайка М10	КМ2000/50P.28
29	Болт М10×30	КМ2000/50P.29
30	Двигатель	КМ2000/50P.30
31	Винт М6	КМ2000/50P.31
32	Болт М8×20	КМ2000/50P.32
33	Шайба 8	КМ2000/50P.33
34	Шкив большой	КМ2000/50P.34
35	Конденсатор рабочий 35(40) мкФ/450В СВВ60 (с проводами)	У01739
36	Конденсатор пусковой 150 мкФ/250В СД60 (с проводами)	КМ2000/50P.36
37	Болт М6×16	КМ2000/50P.37
38	Гнездо подшипника переднего	КМ2000/50P.38
39	Сальник Ø25×47×7	У00112
40	Кольцо резиновое Ø55×2,5	КМ2000/50P.40
41	Подшипник 6205	У00151
42	Обратный клапан	КМ2000/50P.42
43	Крышка клемной коробки	У00126
б/п	Клемная коробка	У00127
44	Картер (корпус)	КМ2000/50P.44
45	Вал коленчатый	КМ2000/50P.45
46	Прокладка резиновая	КМ2000/50P.46
47	Шатун	КМ2000/50P.47
48	Палец поршневой Ø12×46	У00111
49	Кольцо запорное поршня 12 (внутр.)	У00129
50	Поршень	КМ2000/50P.50
51	Кольцо маслосъёмное 1 шт	У00106
52	Кольцо компрессионное 2 шт	У00105
53	Соединитель угловой	КМ2000/50P.53
54	Болт М8×30	КМ2000/50P.54
55	Трубка выходная	КМ2000/50P.55
56	Блок цилиндров	КМ2000/50P.56
57	Фильтр воздушный в сборе	КМ2000/50P.57
58	Винт М4×42	КМ2000/50P.58
59	Прокладка платы клапана	КМ2000/50P.59
60	Плата клапана в сборе	КМ2000/50P.60
61	Прокладка алюминиевая	КМ2000/50P.61
62	Лепесток	КМ2000/50P.62
63	Прокладка крышки цилиндров	КМ2000/50P.63
64	Крышка цилиндров	КМ2000/50P.64
65	Болт М8×50	КМ2000/50P.65
66	Экран защитный	КМ2000/50P.66
67	Винт М5×8	КМ2000/50P.67