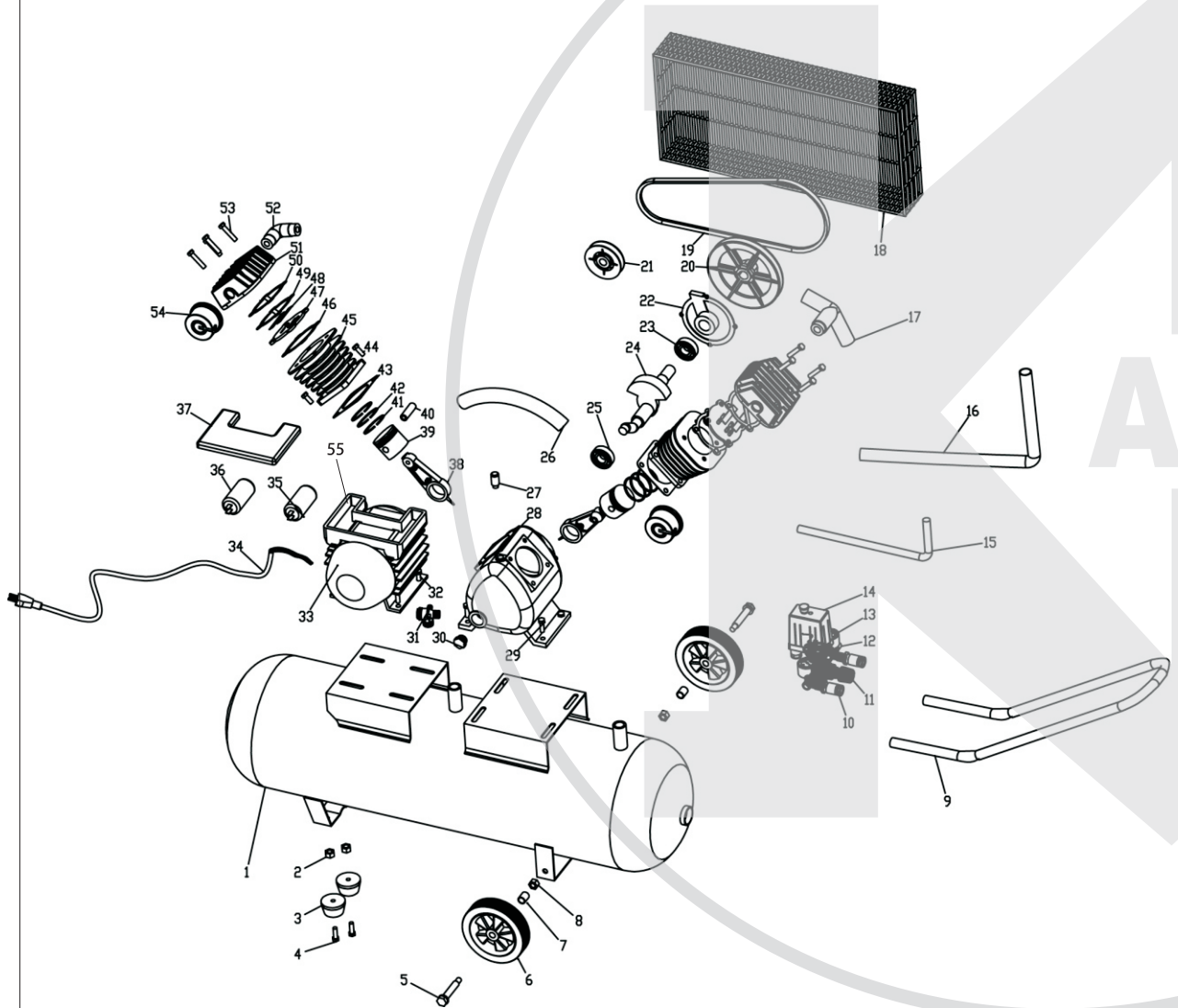




КМ- 2300/50P (КМ - 2200/ 50P) КМ- 2300/100P (КМ - 2200/ 100P)



Поз.	Наименование	Артикул
1	Ресивер КМ-2200/50P	КМ2200/50P.01
1	Ресивер КМ-2200/100P	КМ2200/100P.01
2	Гайка М8	КМ2200/50P.02
3	Ножка	КМ2200/50P.03
4	Болт М8×25	КМ2200/50P.04
5	Ось	КМ2200/50P.05
6	Колесо	КМ2200/50P.06
7	Втулка	КМ2200/50P.07
8	Гайка М10	КМ2200/50P.08
9	Рукоятка	КМ2200/50P.09
10	Штуцер выходной	У00113
11	Коллектор в сборе с редуктором	У00104
12	Клапан предохранительный	У00103
13	Манометр 12 бар (мал)	У00108
14	Реле давления	У00102
15	Трубка контрольная	КМ2200/50P.15
16	Трубка выходная	КМ2200/50P.16
17	Тройник	КМ2200/50P.17
18	Решётка	КМ2200/50P.18
19	Ремень А-1143	КМ2200/50P.19
20	Шкив большой	КМ2200/50P.20
21	Шкив двигателя (малый)	КМ2200/50P.21
22	Крышка картера	КМ2200/50P.22
23	Подшипник 6205	У00151
24	Вал коленчатый	КМ2200/50P.24
25	Подшипник 6204	У00028
26	Трубка соединительная	КМ2200/50P.26
27	Пробка вентиляционная	КМ2200/50P.27
28	Картер (корпус)	КМ2200/50P.28
29	Болт М8×25	КМ2200/50P.29
30	Окно маслоуказателя	КМ2200/50P.30
31	Обратный клапан	КМ2200/50P.31
32	Болт М8×25	КМ2200/50P.32
33	Двигатель	КМ2200/50P.33
34	Кабель питания с вилкой 3×1,5 мм ²	КМ2200/50P.34
35	Конденсатор пусковой 200(250) мкФ/330В СД60 (с проводами)	КМ2200/50P.35
36	Конденсатор рабочий 35(40) мкФ/450В СВВ60 (с проводами)	У01739
37	Крышка клемной коробки	КМ2200/50P.37
б/п	Клемная коробка	У00127
38	Шатун	КМ2200/50P.38
39	Поршень	КМ2200/50P.39
40	Палец поршневой	КМ2200/50P.40
б/п	Кольцо запорное поршня 15 (внутр.)	КМ2200/50P.кзп
41	Кольцо маслосъёмное	КМ2200/50P.41
42	Кольцо компрессионное	КМ2200/50P.42
43	Прокладка цилиндра	КМ2200/50P.43
44	Болт М8×35	КМ2200/50P.44
45	Цилиндр	КМ2200/50P.45
46	Прокладка платы клапана	КМ2200/50P.46
47	Плата клапана	КМ2200/50P.47
48	Лепесток	КМ2200/50P.48
49	Прокладка алюминиевая	КМ2200/50P.49
50	Прокладка крышки цилиндра	КМ2200/50P.50
51	Крышка цилиндра	КМ2200/50P.51
52	Соединитель угловой	КМ2200/50P.52
53	Болт М8×45	КМ2200/50P.53
54	Фильтр воздушный	У00101
б/п	Реле токовое 12А/15А	У01311